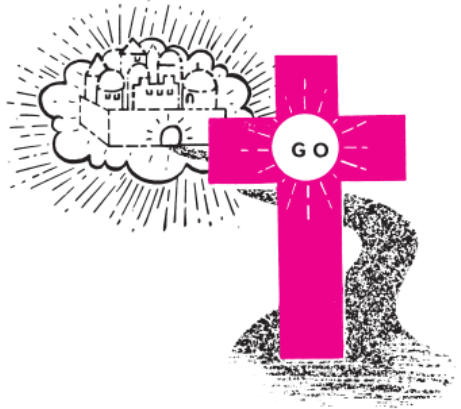


GOD'S ROBOT

ROBOTA A LE ATUA



O lenei Evagelia tract na fa'aliliuina i se komepiuta. Afai e mafai ona e fa'asa'o pe fa'aleleia le gagana, fa'amolemole fa'afeso'ota'i le ofisa i luga o le info@angp.co.za

O se ropota a malamalama lapataiga masini lea e taitaiina tagata ao latou malaga e ala i le tele o aai o le lalolagi. E ta'u ai i tagata le taimi e mafai ai ona latou fa'aauau, ma lapataia tagata pe a tatau ona latou taofi.

O le Atua i Lona poto ma lona alofa i tagata soifua na alagatatau ai ona tu'u ni fa'ailoga **taofi** i lenei lalolagi. E o'o lava i le togala'au i Etena na maua ai e Atamu ma Eva le saolotoga e ai i fua o la'au uma i le togala'au ma fiafia i le mafutaga atoatoa a Lē na foafoaina mea, na fa'amalosia e le Atua le tu'uina o se **robot** po'o se fa'ailoga **taofi** io la luma. O le laau e maua ai le malamalama o f mea e lelei ma mea e leaga, sa e **tu** faailoga ta'u atu ia te i latou e aai ai i ona fua mo le fefe o le oti. Kenese 2: 16-17

Mulimuli ane ina ua faateleina i tagata, o loo maua ai e le Atua e talafeagai e faateleina ai le **taofia** faailoga i le faia o le tele o isi tulafono ua tuuina atu e le tagata i le lalolagi le taitaiga i mataupu faapitoa e iloa le mamao e alu ma le mea e tu. O tulafono faapena sa le gata na tuuina atu i tagata ae mo le natura ma isi mea uma i le lalolagi ma i le lagi. Le Atua na tuu **taofia** faailoga i luma o le sami tele, le faia o se tuaoi i le vai, taofia ai i latou mai le ufiufi mai i le lalolagi. O lo'o i **ai** fa'ailoga **taofi** mo tamaiti fa'apea fo'i ma tagata matutua, **taofi** fa'ailoga mo le 'ai ma inu fa'apea foi mo le momoe, mo ta'alo ma mo galuega. "E oo mai ma e leai se isi" tatou ua ta'u mai e le natura. E **taofia** faailoga i le tasi le olaga ma faaipoipo ola, i pisinisi, i taaloga, i gaosi oloa, i le falemai, i aoga, i autau olaga faapea foi i le faasaienisi. I le a'ea'e mauga po'o luga o le sami, i va'alele fa'apea foi ma le eliina o auro i le loloto o le lalolagi, tatou te feiloa'i ai ma le tele o fa'ailoga **taofi**. O le le amana'iaina o nei **taofi taofi** e ono mafua ai se mala mata'utia ma faia ai se afaina tele.

I nei onapo nei aso ua tatou masani uma i fa'ailoga o **taofi** auala. E ese le manaia o le va'aia pe fa'afefea, fa'atasi ai ma nai tuusaunoa, tagata fa'ata'avale ona matauina nei fesoasoani fesoasoani **taofi**. O le le fa'alogo ia latou e ono fa'amaonia ai le mata'utia ma e mafai ona fa'atulafonoina se sala mamafa. A fa'apea e le amana'iaina e se pasese nofoaafi, se va'a, po'o se vaalele ni faailoilo **taofi**, e selau ma selau ola e maumau.

Tatou i aso nei atomu pomu ma isi lava sili atu ona matautia pomu i ai i le taimi o pulea e nisi **taofia** faailoga. Afai o so'o se tasi o latou e ala i ni mea sese a tagata po'o le fa'atamala e le amana'iaina, o le sili ona tele o tagata soifua ono mafai ona soloiesea.

Le silisili ma sili ona taua **taofia** faailoga mo le saogalemu, toefuataiga ma le faaolataga o le tagata na tuu i luga o Kalevario le toeitiiti lua afe tausaga ua mavae ina ua maliu Iesu Keriso o le Alo o le Atua mo i tatou i luga o le satauro. E le o le sili ona mamana ropota lava tuuina i le lalolagi e **taofia** tagata i le ala i le faafanoga. "Ua agasala tagata uma ma ua taumamao foi mai le afioaga faaola o le Atua" (Roma 3:23), ma ua agai uma atu i le faafanoga e faavavau. Talu mai Atamu faaseseina ma Eva e Satani, le amanaiaina le muamua **taofia** faailoga i le faatoaga o Etena, ua faia tagata i le auala lautele i le faafanoga. E moni lava taumafai e tuu e le Atua se taofi i le valea faatopetope agai i le faafanoga e ala i le tuuina i luga atili **taofia** faailoga e ala i Lana nai soo faamaoni, ae sa le'i umi ae le **taofia** na amanaiaina faailoga, taufetuli ai i luga ma solia i.

I se vaitaimi faapitoa na ui ane ai le **faatafuna** i le laueleele o Aikupito ma fasiotia ulumatua i fale uma faapea foi ma povi, sa faatonuina e le Atua Lona nuu filifilia o Isaraelu e tuu se faailoga **taofi**. O ulu o fale uma e tatau ona fasiotia se tama'i mamoe lelei atoatoa ma sausau ona toto i luga o faitoto'a o le fale. Esoto 12: 5-7,12. O le avea lea ma fa'ailoga **taofi** i le tagata fa'aleagaina, taofia o ia mai le aumaia o le oti i le ulumatua a lena fale. Sa le o se fale i le po o le faamasinoga lea sa leai se tasi ua oti, sei vagana ai pe afai o le **taofia** le faailoga o le toto na taofia ai o le tamai mamoe o le e faaumatiaina mai le ulufale atu. Esoto 12:13. O le tamai mamoe na avatu lona toto mo le ulumatua, e tutusa lava ma Iesu le Tamai Mamoe a le Atua, na ofoina mai Lona soifua mo oe ma a'u. Ioane 1:29

Mulimuli ane ina ua le autau a Isaraelu na siomia ai le malosi pa o Ieriko, Raava le fafine talitane na ta'u mai ia tuu

i luga o se **tu** faailoga i Faamauina a maea mūmū i le faamalama o lona fale lea na fausia i luga o pa o le aai. Na ia talitonu ma galue e tusa ai ma lona fa'atuatua i le Atua o Isaraelu ma fa'amau le mumu mumu i le fa'amalama. A o solo i lalo pa o Ieriko, o le faatafunaga na **taofi** i le fale o Raava ma na faasaoina ai o ia ma lona fale. Iosua 2: 18-19, 6:17, 22-23

O le sili ma sili ona mamana fa'ailoga **taofi**, o le satauro o Kalevario fa'atonuina i tatou ma le pule faalelagi e:

Taofi le fa'ama'aina o lou fatu e ala i le le talitonu. Epe. 3:12

Soia le inupia, palauvale, faifai, faifai i le suafa o le Atua, fai tala pepelo ma tausuga palapala. Kolose 3: 8

Taofi uma le fa'amaualuga, "e sau muamua le pa'ū", lea e tau atu i le fa'atafunaga. Faataoto 16:18

Soia le toe ola i le ola le mama, mulilua, tauatane ma taua po'o so'o se agasala e fa'aaoga ai o tatou tino, ua fuafuaina e avea ma malumalu o le Atua soifua.

Taofi le tu'inanau agasala o le ulaula sikaleti po'o le dagga, sogisogi po'o le lamuina o tapaa, le fa'aaogaina o fuala'au ma fuala'au fa'ama'i i le tino o le tagata o le malumalu o le Atua. 1 Korinito 3: 16-17

Taofi uma ituaiga o mea'ai tele, ola e 'ai nai lo le' ai e ola. Faataoto 23:21

Taofi uma le le popole i le Atua ma Lona malo, paie fa'aleagaga ma aveese le fa'aola mo se isi aso talafeagai atonu e le o'o mai. Na o le tasi sitepu i tua atu o le **taofi** fa'ailoga e mafai ona faauigaina lau fa'asalaga fa'avavau, aua fai mai le Upu a le Atua, o **aso nei** afai e te fa'alogo i lo'u leo, aua le fa'ama'a'aina lou loto. Eperu 3:15

Taofi alu e oe ta'u atua tamaoaiga, o loo tapuai i tupua, faalagolago i taulāitu ma feutagai le oti nai lo o valaau i luga

o le soifua le Atua. O le ifo i tupua ma le fa'ataulaitu o galuega a le tino ma ua ta'usalaina e le Atua. Teuteronome 18: 10-12, Isaia 8: 19-20

Taofi uma faitioga ma muimui ma ia fa'afetai i le Atua. Efeso 5:20

Taofi uma faitatala ma taufaaleaga, ae lelei ona e tautala e uiga i isi e pei ona e mana'o latou te tautala ai e uiga ia te oe. Faataoto 26: 20-23

Taofi le fafagaina o le natura fuā, lea e faataumaioia ma mafai ona taitai atu ai i le inoino, fasioti tagata ma le oti. Mataio 5: 21-22

Taofi uma le ita ma le inoino. Ave'ese mai lou fatu ma ole atu i le Atua e foa'i mai ia te oe se filemu, agaga alofa . Filipi 4: 5-7

Taofi le mana'o i tupe e fa'aleagaina e o'o lava i tagata sili ona lelei. Mo le toatele oe na mana'o i tupe ua taofi le fa'atuatua i le Atua ma aumaia le tele o fa'anoanoaga io latou lava luga. Manatua Iuta ma lona i'uga mulimuli. 1 Timoteo 6:10

Taofi lena manatu fa'apito, mana'o tele e le malie.

Taofi pepelo uma na fa'aseseina e Iesu nai lo isi agasala, o lona uiga fa'afoliga o oe e le o tagata. 1 Peteru 2.1

Soia le mata'u i lenei ma le mata'u i lena, nai lo le fa'atuatua i le Atua. Fai mai Iesu , "Aua le fefefe , talitonu." Fa'atuatua i le Atua! Isaia 41:10

Taofi ma va'aia oe o ola ma Keriso o lo'o tu'ufa'atasia Lona olaga fou fa'apea fo'i ma Lona amio Atua. 2 Peteru 1: 3-4

Taofi ma va'ai le alofa o le Atua na foa'iina mai Lona Alo e to'atasi, o ai lava e talitonu ia te Ia e le fano ae maua le ola e faavavau. Ioane 3:16

Taofi le pepelo, aua o le tiapolo lava ia o le tamā **taofi** ma talia Keriso o lou Fa'aola. Ioane o pepelo uma. Ioane 8:44 10: 9

Tu i le satauro, le robot a le Atua, ma liliu mai ma ta'uta'u au agasala i le Atua fa'apea foi ma i latou na e sese ai. "Afai tatou te ta'uta'u atu a tatou agasala i le Atua, o le a Ia tausia Lana folafolaga ma faia le mea sa'o, Na te fa'amagaloina a tatou agasala ma faamamaina i tatou mai a tatou mea sese uma." 1 Ioane 1: 9. "O le toto o Iesu, Lona Alo, e fa'amamāina ai i tatou mai **agasala uma** ." 1 Ioane 1: 7

Taofi i le satauro ma va'ai i le fa'aola a le Ali'i na Ia fa'atauina mo oe. "Ona oa tatou agasala na Ia manu'a ai, sasaina ona o le leaga na tatou faia. Ua faamaloloina i tatou i le faasalaga na Ia puapuagatia ai, na faamaloloina e ala i tu'iga na Ia mauaina. Na Ia onosaia puapuaga na tatau ona oo ia i tatou, o le tiga sa tatau ona tatou maua fanauina. " Isaia 53: 5,4. "E leai foi se agasala a Keriso, peita'i ona o i tatou na faia ai e le Atua le avanoa mo a tatou agasala, ina ia tatou mafuta faatasi ma Ia i le amiotonu a le Atua." 2 Korinito 5:21

Taofi le fesili i fautuaga a tagata pe a fetalai mai le Atua ia te oe ma fa'ailoa mai Lona finagalo ia te oe.

Taofi le taumafai e tautua ni matai se lua . E le mafai ona fai. E le mafai ona e auauna i le Atua ma le lalolagi. Luka 16:13

Taofi ma vaai ia te Ia le Tamai Mamoe a le Atua na te aveeseina agasala a le lalolagi, lau agasala ma la'u agasala. Ioane 1:29

Taofi uma le le talitonu, le talitonuina le Atua. Faatuatua i le Atua.

Taofi le talitonuina i ou oe agava'a pe mana'omia le leaga o le tuana'i. Manatua le ava a Lota. Faataoto 3: 5

Taofi le mafaufau leaga ma mafaufau i mea e moni, mamalu ma mama. Filipi 4: 8

Taofi le tilotilo solo ia te oe i le fefe. Vaai ia Iesu.

Taofi ma tete'e le tiapolo i le suafa o Iesu ona ia sola ese lea mai ia te oe. Iakopo 4: 7

O lenei faalelagi **taofia** faailoga o le satauro e le gata ina fesoasoani ia i tatou e talia ma vaai a le Atua le faaolataga ma le meaalofa sili o le ola e faavavau ia Keriso Iesu, o le faia foi o se Atua paia ma amiotonu **taofia** ina ua ia vaaia ai se tagata agasala liliu mai ona ala sese. O i tatou o tagata agasala ua tatau i ai le fa'amasinoga a le Atua ma le fa'asalaga e fa'aalu ai le fa'avavau i seoli. Ae ina ua silafia e le Atua o se tagata agasala i le satauro sa Ia taofia ma faali mai o Ia lava o le Tamai Mamoe a le Atua o lē e ese le agasala o tagata uma, e pei o le tasi o le faamagaloina uma a tatou agasala ma faamaloloina o tatou ma'i. Nai lo le ta'usalaina e le tulafono tatou te maua le alofa tunoa ma le alofa ma le filemu. O le satauro na silasila mai ai le Atua ia tatou ua lavea'iina ma fa'amamaina i le toto o Lona Alo o Iesu Keriso. O le satauro o le tala lea **tu** i le toasa o le Atua lea e ese le a oo mai io tatou luga. Na tatalo Iesu, "Lo'u Tama e, ia e fa'amagalalo atu ia te i latou, latou te le iloa le mea ua latou faia." Luka 23:34.

E le gata i lea o le satauro o se faailoga **taofi** malosia foi faasaga ia Satani ma malosiaga temoni uma o le a taumafai e faatama'ia tatou ma toso ifo i tatou i lalo i seoli. Mo le satauro molimau i lo tatou lavea'iga. O lo'o

poloaiina ai foi le ua molia, o le tiapolo ia **taofi le** tuuaia o tatou, aua o le maliu faataulagaina o Keriso ua tatou faasa'olotoina, o lona uiga, ua faamagaloina a tatou agasala (Efeso 1 : 7) ma Na te le manatuaina foi agasala na tatou ta'uta'u atu.

Alu

Ae o le satauro e le gata o se **taofi taofi** . E faatonuina i tatou e o . Na te aumaia ia i tatou le malamalama lanumeamata i Lona afioaga. E ala ia Iesu Keriso ma le Agaga Paia ua tatou maua ai nei le avanoa i le Tama, lo tatou Tama o ona atali'i ma ona afafine na faia tatou e ala i le fa'atuatua ia Iesu Keriso. Ua saeia le ie puipui mai luga e o'o ma so'o se tasi e mana'o e sau e sau ma inu fua i le vai o le ola. Fai mai Iesu: "O a'u nei le ala, o a'u nei le faitoto'a." Ioane 10: 9.

Alu faamagaloina tagata agasala, ala i le vaapiapi ae tatala tagata uma. Mareko 16:15 faitoto'a i le lagi.

Alu pea ma le fa'amaoni se'ia e ulufale atu i le lagi, i le mea ua saunia ai e Iesu se fale mo oe, ma o le a soloiesea uma loimata o ou mata. Fa'aaliga 21: 4

Alu e ta'u atu i ou lava tagata lenei matagofie, maua fua . Luka 14:23. olataga Ta'u i ou tuaoi, au uo e o'o lava i ou fili ua faasaoina e Iesu .

Alu i le uma o le lalolagi ma talai atu le Talalelei i tagata uma. Mareko 16:15.

Alu vave i fafo i auala ma auala, ma aumai uma tagata.

Alu i fafo o auala ma auala ma aumai tagata e o mai i totonu, ina ia tumu le maota o le Alii . Luka 14:23

Alu ma aua le toe agasala .

O lenei Evagelia na faaliliuina i se komepiuta. Afai e mafai ona e fa'asa'o pe fa'aleleia le gagana, fa'amolemole fa'afeso'ota'i le ofisa i luga o le info@angp.co.za

Afai na e mauaina le fa'aolaaga ia Keriso, pe na fa'amanuiaina oe e ala ia matou tusi Evagelia, fa'amolemole ta'u mai ia matou. Matou te fia fa'afetai i le Atua fa'atasi ma oe, ma manatua pea oe ia matou tatalo. Mo tusitusiga Evagelia e leai se tau, tusi ma sāvali i le sili atu i le 540 gagana, fa'amolemole fa'afeso'ota'i mai matou :

LE LOTO O LE TAGATA



This Gospel tract was translated with a computer. If you can correct or improve the language, please contact the office at info@angp.co.za

E-MAIL: info@angp.co.za

ALL NATIONS GOSPEL PUBLISHERS

P.O. Box 2191, PRETORIA, 0001, R.S.A.

(A Gospel Literature Mission financed by donations)

(Reg. No. 1961/001798/08)