

KWASSIO Heart Book
Cell phone format

LIMA MA MOURI



COPYRIGHT

ISBN 978 - 1 - 920322 - 56 - 4

E-MAIL: info@angp.co.za

**ALL NATIONS GOSPEL PUBLISHERS
P.O. BOX 2191, PRETORIA, 0001, R.S.A.**

**(A Gospel Literature Mission financed by donations)
(Reg. No. 1961/001798/08)**

LIMA MA MURI TO NA NGUIENI

MA LIMA BIRI SINDI TENEA

TIMBI BI YIGUR MPI LIMA MA MURI

Mua kalar guina, bo mi nte ye lambo "Fala",
bvú 1732, song Rev. J.R. Gschwend mi tsile
ye, mpéli ma bo boumi mbo kunda mpuo ma song
vih Zambí. Kalar guina yéyi mpéli si Afrika tsila
makiéli bo zindi ri, bali bibuéa biba na mawumi
ma tani (250).

"All Nations Gospel Publishers" bo lumbele ye
doli milambo na mpani buéa na mawumi mba na
empouéri (127).

Mpua buri bo sili ma bvahla zambí doli, na
bibang bi kalar guina, mpéli na, ye biri mpuo
zirga lima ma muri. Bia lang kalar ma mpag
malabi (Ezé. 36:26-28). Na gwuê mpi yéyi tsila
tsina ntu.

LIMA MA MOURI

Wo yi ndtoh ma zambi, ka na ndtoh ma satani (1 Jn 3:4-10).

Mur ma zambi, ka na mur ma satani, bi wua na limbo mpi zambi nyina mi lima. Zambi diggui sa lima ma muri.

Satani yi song ma bio, mpang ma shui. Nya bele na engel béh, mpi bo mpili bo toulih. Satani zirga mpi engel béh (2 Cort. 11:13-14). Satani dzio bur mih, mpe sa mur a dig nyina béh kunda mpuo ma Krist biri. (2 Cort. 4:4). Bo sali bo bio bo sili ma nyu mpéli ma satani, na bi sindi bibio (Eph. 2:1-2). Ka mih moh ma belgale, bo ki sili ke mpe shui. Mur ki na nya bele na bio, nye léh ndu.

Mpili via lang kalar nguina, na dig bi yigûr bi yi tsina, mur mpi mur, a nyina lima wo. Limba nga bio nguini, mur a dig nluna bio ye. Bang ma zambi ki na. "Ka vi kina via bele na bio, via kuahle vi mere." Ka vi léh zambi bio zi, nye ki vi kiére, na sua bio zi. (1 Jn. 1:8-10). Matsié ma Krist ma sua bio yiyia (1 Jn. 1:7). Ka bi miahle satani, bi yi lua ma bio. Miahle zambi, ye yi na, we sa nye sali. Ka bio mpang ma we, ki nluna, guioa sa zambi nye ki kuri we, na vuli

we numa satani bir we. Zambani yi tenéa, nye nyina sa yiyia. Bia bele na bvuli ke zambani pfunde.

Zambani dig si nyéyua, mpe bahle buang bo. (2 Chr. 16:9).

Zambani dig kiéni ma bur bábéa. Dzioh dzini ya bele na bvuli sua bio ri ye. (Job. 34:21,22).

Yesus a limbo bobéa (Jn. 2:24).

"Massusi ma bah na mur bio ye mua kiéra, mpéli ma song zambani (Ps. 32:1,2 na ps. 51). Yesus téli na guio vi." Ziê nga bo me, bibia bi biri tiah na kari ma mpab, me lebi wara. (Mat. 11:28-30).

J.R. Gschwend.

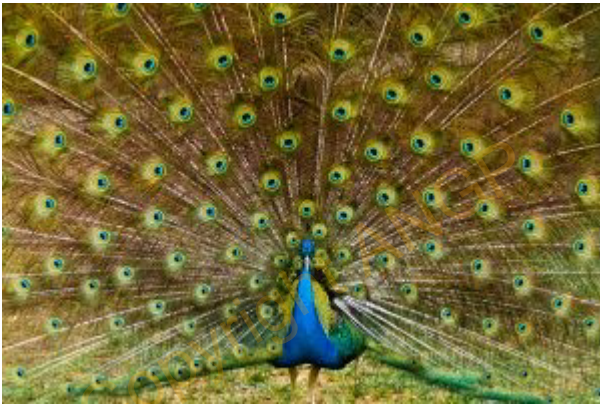
1. LIMA MA SALI BIO



Yigur gina liole lima ma mur ka mura sa bio.

Dzina liole lima mpi zambi nyina wo, mpi yéyi tsila na (Prov. 23:29-33). Mpéli ri ye bi biri mashusi, mpéli ri ze bi gui. Mpéli ma burbo sa bio.

Nlu ma yigur ri, lima biri mpua botsiri, ye liole mambi ma bio vi sa. Zambi ki mpag malabi jérémie na "lima biri bio... sa fih." (Jér. 17:9). Yesus mere ki na (Marc 7:21-23).



1. **NOUENI** : Ye liole bio ma bvuni. Satani mi ku mpéli ma bvuni, na zirga ziziung ma zambi, na nung dzina ma satani (Esaïe 14:9-17; Ezéch. 28:12-17).

Ma bvuni mo yi sa bio. Bur bo dzimi bio bo sa ma bvuni, mpili bo biri mpua pfouma. (Esaïe 3:17-24). Zambi zinde bo sal ma bvuni. Nye kwali bur bo biri minlima sila si. (1 Pier. 5:5). Zambi zinde bo sal bo bio (Prov. 8:13). Bo béa bo fahla bio ri, na be na maku (Prov. 16:18).



2. TOH : Toh yéyi tsiri numbo, yéyi timbi bio, minam. Mam ri mo méh dziri bvubvu bo mpili mafahla bana ri.

Sa zambi guio bio yéyi mpili mur a dzi le mpa. Mpua bur bo ke mazong, na kwali bura bvubvu. Pfuma mur mpe tumbo dzinih (zoulou), nye ngu bur bo sa minam. Kuma nye, bi kiéni bi nia na zambi? pfunda nga bio. Bia limbole nah bi yi tawuli ma zambi? na sindi tenéa nlunda? bi yi buang bo zambi. (1 Cort. 6:18-19). Ka mur nyamingu tawuli ma zambi, nye ki ke mpe zi shui. (1 Cort. 3:17).



3. **NGOU** : Ngou nyi timbi bio nyula bilambi, na kwali bidiû bvubvu. Nye kwali minbvirû, nye di sa yiyia nye yina mpili nye ke. Dzina lima ma mur bio yi. Mur biri bio yiyia: Bvuli ma zambi vuli mur bio ri, mpua buri bo sa bio riye (1 Cort. 3:16-17; 4:18-19).

Muri kwali ndi bvubvu a bele mpa mpuomi ma zambi ri. Bidiû bi yi mpéli tsiû. Via tsiûle mpéli bidiû.

Mur kwali mam bvubvu nye yi ki dzile. (Deut. 21:18-21). Mur minam sa song zambi suoni. (Prov. 23:21). (Prov. 28:7). Nyuli bilambi, nye kahle mpani mpuomi ma zambi. Bana bur boguiogsi bilambi, bo biri mpuoung vuri, bo kahle be na mpami ma zambi. (Esaïe 5:22). Bikil na muri kié tsiê bilambi ri (Hab. 2:15). (Esaïe 5:12). Bia dig ngu bi mere. Nyuli bilambi kahle ke mpuomi ma zambi. Bahga nlunda na sindi tenéa. (Eph. 5:18).

Yesu ki na: "Mur wumi nyuli ma dzio, nye ziê bo me." (Esaïe 55:1). Mur nyuli ma dzio mang, a kahle na wumi nyuli madzio na mpani mimbéh-mimbéh. (Jn 4:14).



4. PFULI : Nye yi timbi tiah, kwali nkagou mambi we yi na bvuli sa doli. Mi wuma mi mur biri tiah, mi ki ngu nye, mpéli na, ma buo nye biri ma yi ki guianda. (Prov. 21:2526). Yosua mi ki buang bo Israël na: "Ki nga be botiê lambo wuni." Mur yi ki kwali bi, nye vuma bo zambi. Yesus kina "bahga na bvuli mpe lang mbé yi tuatua." (Luc 13:24). "Mur guia Yesus ki suambo nye." Bur bo biri bvuli, bo ki bih kah yi bvuo (Mat. 11:12).

Ka web biri tiah mpe buama tsiuê wanah, we ki ke mpe siê. Zambi wumi lima wo doli, ko satani léh we na, kia nye wo na mana, ka na duo fih,

na mpani mpili shui ki be bo we, we kahle be lara na Yesus.

Zambi nguio we doli, we bong kié nye lima wo. Ka we gwuê ma tsioung wo, ki lile lima mpe miahle nye. (Heb. 3:7-8).

Bo zindi bo yi sud Afrika, bo biri bopfuli mpe sa ma guimbo. Bo ki wumi kwali tsioung ma zambi. Bi bang bi zambi bi yi bo vi. Nguio nga nye mpili bio, nye ki le vi ngouala (Ps. 37:23). Maku ma muri bvahla zambi, mo biri bvuli (Ps. 75:7-8). Mur sa bio, nye yi ki be lara na zambi. (Deut. 18:10-12). Bur bo kwali bio, nye ki tsinde bo ndeni (Apo. 22:15). Me yi zambi, bi buang, ki nga sa bio. (Lév. 19:31). Ka mur tsindele we bo sali ma biang, léa nye na, we yi lara na zambi. Mur kahle labi dzina, nya bele lara na zambi (Esaïe 8:19-20).

Mpili we zi lang kalar guina, zambi lab na we, mpe léh we na, nguira bio, we tsiga mpéli ma sindi tenéa. Di, sindi ma pfuli, nte yéyi lima wo ri, ye tsindele we mpe ke sa bio, na nguê suéni mpe miahle zambi, mih ma bur ritu. Sindi ma pfuli sa na we kwuala mazong, bi lambi, na mambi ma si nyina. Sindi ma pfuli sa na, we bina mpah Yesus liole we. (Heb. 2:14-15).

Sindi ma pfuli sili ma li ligou lima wo mpéli mambi ma bio.



5. NZIE : Nye yi tsiri bir nyani bvubvu. Lima bio bvubvu. We yua na ki Yesus nah, nye vula we bio ritu. (Gen. 45:5). Ngaira nyani. (Ps. 37:8). Nyani yé yi bio (Prov. 27:4). Ki kuiga sa nyani, ye vu bo satani. (Eccl. 7:9).

Tahre doli, guira nyani, na bio yiyia, bi yi mambi ma satani (Col. 3:8).

Mpe guiri nyani, na wussa ya, bur bodzinih bo kwali bilambi. "Bi wussa na bilambi bi yi mpéli bio (Deut. 32:33). Zambikina, mur a dig nig bio nye buama. Kwahla bur bo fih mpi we mere. Kwahla nga bossiang bini. Zambiki ki kiére bio zih.



6.NYOUANG : Nye mi gwéri Eve guié Eden, mpéli ma bi lima ma satani, mpe nyangou mpa mi mbe mpahla ma mua na song wo. Lima bio kiégui mur zi shui. (Cant. des Cant. 8:6).

Lima bio kiégui mur maguah ma buri ritu, na ke mpani mandtoh mahba ritu. Sa ri ye nteguete mi lambo, na mandtoh ma zambi. Bo tio shuê minlong mi zambi, bo yua na sa bikil mpe guigsi bur bio mpani mpili mur biri lima bio. Bvahla Krist nyua na be na lima tenéa, na vang misséa mi satani.



7. KWONGO : Wo di ma nte. Dzina léh na: "kwali bidiû, ki le bur bofih." Kwali moni yé yi nlu ma bio. (1 Tim. 6:10). Lambo kongo biri kah kwongo dzinih, wo kwali di bofuê bvubvu, na mpani mpili wo nyu. Mur bio a kwal le kwéli bur. Nye kwali bi nye mere pfuma yi yia, di ki kwali bur bofih. "Numa pfuma y mur, tsina lima wo yi nye." (Math 6:19-22). Acan na ndtoh bur wo mi sili nyu, na kwali ngol, na bi ntele bi nénih (Josué 7).

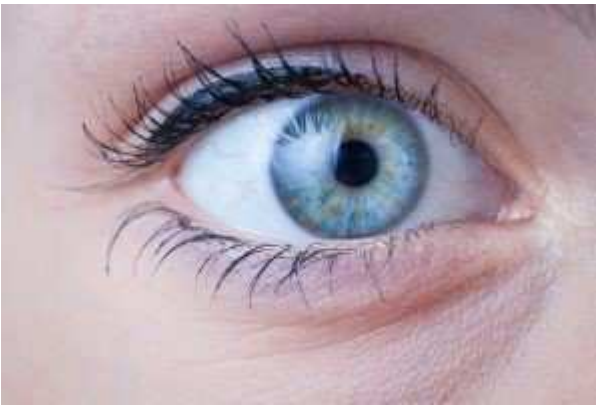
Yudas Iscariot vuri bo guig bo Yesus, nye mi nyu mpéli kwali moni, ye nye mi ke kouang Yesus. Mpua bur bo yi bo Yudas doli na kwali moni. Sah nga bikil, na be ki kwali mambi ma bio. (Marc. 9:38). Nguia nga pfuma bo zambi (Luc 12:15,1721). kalar (Marc 8:36); na (Luc 12:22-34).



8. **SATANI** : Nye yi song ma bio yiyia yi si ri. Yesus mi kina: "bi biri song wuni satani, bi kwali sa minwuma nye kwali. Nye yi nguli buri, tahre ma tahra, nye yi song ndu. (Jn 8:44). Ndu dzinih, bo lab ye. Guia nga, bo tsile ye, guia nga bo sa ye. Ka vi wumi sa zambi sali, di vi kwali léh ndu, via bele lara na zambi, ka bébéh na nye (1 Jn 1:6). Bio nga ndendi bi bo sal bo bio. (Apo. 22:15). Louanga mam zambi zinde, ndu ye yi tsina (Prov. 16:16-19).



9. **YAKU** : Ye liole mponi ma mua muri. Yaku yéyi na ziou, ndtimbi bio. Muri kwali bvouê bur malab, na sil wussa mpa ma song vih (1 Tim. 4:1-2) na (Héb. 10:22).



10. **DZI MA ZAMBI** : Dzi ma zambi nyina sa yéyia lang lima ma muri ritu. Zambi nyina bouangasa ma mur.



11. **BUANG MINGWULI** : Mi yi timbi kwali ma zambi yambele lima ma sali bio. Zambi kwali na vi bia tsiü mimbéhmimbéh. (Luc 15:10). Mpili sal bio zirga lima, na bvahla zambi, mashussi mo yi bvuo (Jn. 1:29).



12. ENGEL : Nye yi timbi bang ma zambi. Zambi wumi lab na mua mur yi bio ritu. Sindi tenéa ya bele pfuna na mur sa bio.

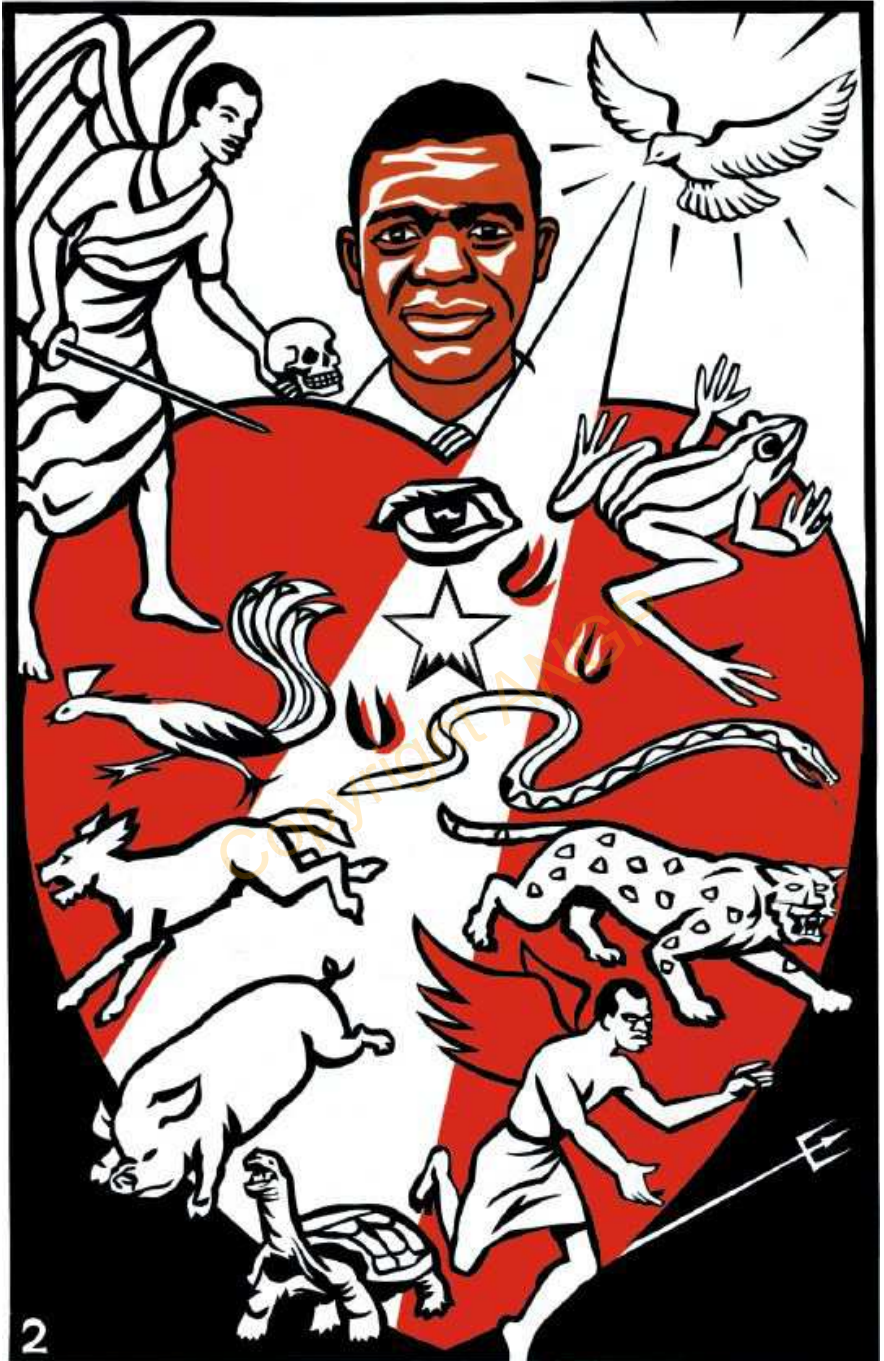


13. NUENI : Yéyi timbi sindi tenéa. Yéyi wa ndeni ma lima ma mur mpéli na, bio yéyi lima ri wo ritu.

Ka mpi lima wo yi be, guioa zambi mpe nye zi kwéli we dziri. Mpe we bih kwahla, bvahla sa ko zambi. Nye wumi ziri lima wo doli, mpe sa na we zirga wanawanah.

Copyright ANGP

2. LIMA BIRI BIO GUIA NGOUALA



Yigur nguina liole sal bio wumi kuriga ba satani.
Engel biri pfuma, timbi bang ma zambi (Héb.

4:12). Mur biri na nye ki nyu kiéni vuri, tsina bo tsiga malab ki mpani. Sal bio ki be miah siê ritu.

Engel biri nlu ma mur. Ye liole na, sali bio ki nyu. Vi kwali nyul zi, nye ki sili buo matéri ritu. Vi nyina sali bio, nye yi ki kwali bibang bi zambi. Mbéh ma zambi ya bele bo nye. Yéri, Yesus nye yi mur biri béh, nye vula bio yi lima wo ritu. Guia mbéh ma zambi, ye bah lima wo ritu.

Mpili Yesus mi nih tempel ri Yerusalem, nye mi vang bo sali ma kissi na ki bo na: ndtoh wang ki guio na, ndtoh ma guiahle (Mat. 21:13).

3. LIMA ZIRGA BO ZAMBI



Yigur liole vi lima ma mur zirga ma bo song zambi. Nye sili ma guir bio ye yiyia. Engel ma sindi tenéa zi ma kumbo dzi lima wo ritu. Kwali ma zambi, na mpouogou wo, bi mua lima ma sali bio ritu. (1 Jn 1:7). Tah zambi kina: méyi mbéhmbéh na bur bo wumi me. (Ps. 34:19). Zambi kina: me ki dig bur bo ki pfunde bibang biang (Esaïe 66:2). Sindi ténéa léh vi na, kanda, bio ye mua kiéra. Zambi mi sili nung bio zih yéyia (Esaïe 53).

Mbéh ma sindi tenéa lunde madziri lima wo, na pfimbi wo, mpe ziri wo na mbambala, na matsiè ma Yesus (Esaïe 1:18). Sindi léh mpuê-mpuê na, vi yi buang bo zambi (Rom. 8:16). Mur bvahla Yesus, nye kahle na nyu. Yesus kiére vi bio, mpéli ma mpam nye biri. (Éph. 1:7). Ma guilé ma nyuli, ma zi ma bo vi; ko sa, ma guiêlé ma song vih Yesus. Vi guia sa zi kwali sa ko Yesus, na mambi mo.

Yigur ri yéri, botsiri bo liole timbi ma bio sili ma vu lima ma mur ritu. Satani wumi na niè tsina, koh mpili wo lang ma. Sa ri ye, mur wua na dzi ma guiahle ritu mpil mpi mpil, mpe na satani a dig pfuna bo nye.

4. KIOLO KROS RI, NA KRIST



Yigur guina liole krisson buama ma mpougou, na mpami bo song Yesus Krist, tsigui bur. Nye mi,

kiolo kros ri bvuo, mpéli bio zi (Gal. 6:14).
Yesus mi miahle shui kros ri bvuo, mpe liole na,
nye mi nyu mpéli ma bio zi (1 P. 2:24). Krisson
yua na nyu bio ritu (Gal. 5:25). Ka vi dzi sindi
ri, vi yua nake sindi ri.

Yigur liole kros Yesus mi kiolo ri. Minkassa mi
yi timbi ma nyana. Nye mi nyu mpéli ma bio zi.
Hérode na bur bo fih mi zi kwahle nye bvubvu,
na ntih nye ma ntéli nyul ri.

Mpua bi krisson bo ngu Yesus doli, na bi biahla
minséa mio. Kahle mur ki na Ô tah! Ô tah! bo ki
ke kah yi bvuo, ko nyi sa mpi tah yi bvuo kwali
(Math. 7:21-27).

Yigur liole kwama Yudas mi kouang Yesus na
nye, mpéli ma moni. Bur mi sil koala mpoti ma
Yesus. Bur bo wumi mintouo-mintouo mi zambi,
di bo bina sa wuma ma zambi. Bur bvubvu bo
gio zambi sa mpili bio ye mpani ma.

Léa ga bio nguini, gui bi limbo, na gui bia
limbole. Yesus ki na, mur ki miahle nye mpouomi
ma bur ri, nyogo ki miahle nye mpouomi ma
song zambi (Mat. 10:32-33).

Yesus ki na: Mur ga bab le kros wo, na leb le nye, nya bele mur wo. (Mat. 10:38). Mpah na bur bo dzi mpang ma Yesus Krist ritu.

Nye yi kur wang bo mpili bo béa
Lima wang, ko sa zambi
Nye fehle me, mpi bo fehle kuandé
Minkio ri, nye mi téhli me.
Nye yi kuê ma ndtoh wang
Nye yi numa me ki suah
Nye yi numa me ke
pfunde, mpili bio bir me
Yesus, nye yi kuri wang

Copyright ANCP

5. TEMPEL MA ZAMBI



Diga mpi lima ma mur kwali zambi, wo zirga ma.
Mintouomintouo, na mpam bi yi lunda bo nye.

Lima wo, woyi dzi ma zambi, na sindi ténea. Zambi kina: me ki zi bo mur kwali me, na sa lima wo be ndtoh wang. Mur kwali me, nye bahle bibang biang, na sa mpi me wumi (Jn. 14:23). Mpéli ma Yesus Krist, zambi lundele mur na mintouo-mintouo.

Lima wu na, wo zirga ma tempel ma zambi. Bio sili ma ke déni. Vi yua na sa sindi tenéa be mpang ma lima vih. Lima zirga ma mpe kundah li, bvuma kunda bibvuma bi yi na: kwali, mashussi, wu wéli, mpah, mintouo-mintouo, djissoh.

Lima ma mur bvahla zambi, wa bele na bio, ko mambi ma mpéh. Mur kwali zambi bahle mampinda mo, nye yi lunda na sindi ténea, nye biri bvouli bal mambi minshouni, mo ma fahla na shui. Mur kwali zambi, dzi na kwali mimbéhmimbéh.

Mintouo-Mintouo, na bur bo biri minlima tenéa, bo ki nyina zambi (Mat. 5:8). Pfuma David mimbe nye ziê limbo na, murah mpula ye yi lima wo ri, guياما be nye biri mpua pfuma. Nye mi nguiahle na: "O zambi, sah na me bah na lima na kienguégué, na sa na sindi tenéa ziê dzi bo me. (Ps. 51:12). Mur dzini a bele na bvuli ziri

lima wo kienguégué, koh sa we miahle bioh ye bo zambi, tsina nye ki ziri lima.

Zambi kina (Ezéc. 36:25-27) "me ki le bi lima wanah-wanah, na le bi sindi tenéa. Me ki vuli sindi bio. Ma ki le bi sindi mpéh mpe sa na, bi lundala ma tsang mang moméa, ye yi

timbi ma kalar wanah.

Vi nyina Engel. Bo engel bo ki kwoli bur bo ki be mi mpéa mpéli ma kah yi bvuo ritu. Bo engel bo yua na dzi mbébéh na bouang bo zambi. (Ps. 34:8; 91:11-12; Dan. 6:22; Math. 2:13; Act. 5:19; 12:7-10).

Satani nyéyi tsina yigûr ri. Nye dzili bébéh na lima, mpe zanguete ka mur bina zambi, nya kuiga kié nye bio. Apôtre léh na: Bia sa bikil, mpéli ma satani. Nye zi digui vi mpi ma bi zouer muana tsiri nye woumi ndi. Satani zanguete ndi mua muti. (1 P. 5:8). Mpili dzinih, satani zirga mpi engel biri béh. Bia dzi na bikil

nye yi mur biri ma guarara. Ka vi ké suê na
vang satani, nye ki ke vi pfunde (Jacq. 4:7).

Copyright ANGP

6. LIMA MUA NA TIA, NA KWALI MAMBI
MA SATANI



Mpong ga dig mur nyina, dzi ye vouri ye dzio ma. Mur a tahre ke gwéri nyuli bvahla wo ritu. Satani a tahre zi bo nye. Bio sili ma yambele lima wo. Nye mua na ke mpe dzi touli bo lua.

Nye mua ke sa satani sali. Sindi tenéa mua kohla bi mpéli bi ba. Mpang ma zambi ya bele na bo nye. Satani sili ma simbo nye bvubvu. Bvahla wo sili ma dzimi. Nye sili ma guiri mpa, na wouwoli, mpe kwali shui. Nya bele nabvuli guiahle na, mpe lari nayesus.

Yigur nouéni yéyi timbi mabvouni, ma sili ma nung lima. Bvahla Krist limba na, Yesus bo tsigni bo sal bo bio. Satani léh na, sah bio kiéni vuri ya bele bio bo zambi. Nye woussa na, bio ye yi sa ko bio. Yéri sali bio pfahla na ke mpe shui mimbéh-mimbéh. Satani léh vi ma buangassa ma bio, mpe dzimbele vi. Satani ki na, vi kanda lunga na bur bo sa bio, mpe bina ke bvumbele zambi. Mam moméa satani liole vi duo mpi duo, mo fahla na vi bio ritu.

Zambi ki na, vi sah bikil, na buangassa mam ma bio vi biri. Via dig sa massong na bio, to ye guياما be tua tua. Vi guioa sa kamba Yesus mpe zi kuri vi bio zih ritu.

Mur nyina, liole timbi ma bur bo kwahle zambi. Bur ri bo bo bohle mi lima bikrisson, na bibang bi bio bo labi. Mur bvahla Krist pfunde zambi bal mur.

Nyouang, tsiri bi lima, mpani mpe zi kwahla bio, mpili bio ye yi ki bvu lima ma mur ritu. Nyouang nye yi timbi magouarara, ziung, na ma bvouni.

Ye yi b  b  h na lima kwala moni. Ka vi dzi na ki sa bikil. Yesus ki na: "Mur a dig ke gw  ri, ko dzi ma guiahle ritu, mpil mpi mpil, mpe vang bio ya digui zi b  b  h na vi."

Via lang (Mat. 26:41; 1 Cort. 10:12), "Mur bvahla na nye t  li tsiriri, nye yua na sa bikil mpe be ki ku si. Buaraga mpoti bi nyombo bi zambi, mpe tio; na vumbala na bio yiyia." (Eph. 6:11-18).

7. SINDI YE MUA TAHRE KE MPE BIO



7

Yigur guina liole vi lima ma sali bio. Mur nyina mi nzi limbo mbéh ma zambi. Sindi ténéa mi mbe lima wo ritu, ko nye guiri kunda zi ri nye na ke bo satan.

Ye yi timbi ma mur a mpole bvahla, guياما be duo mpi duo, nye buama kundah mpuo ma ta zambi. Lima ma mur ri nye, wo yi lilga mpéli ma bio, guياما be zambi wumi na nye zirga lima, nye kwali digui sa ko shui.

Mpéli nyuli ma sal bio, Yesus léh na: (Luc 11:24-26) mpili sindi bio ye vu nyuli ma mur ri, ye ke suah numa dzinih, mpe ke wara. Mua mpil ke lang, ye mpani na bi sindi bi bio bifih, mpe zi ngu mur ri nye, kiéni ri ye (2 P. 2:22). Tsiri bo guio na "MBPI", nye di bisa nye sili ma wouga. Ngou nyogo sili sua, na ke na ku bi suaba ri.

Bvuli ma bio, na ma gwarara, sili na mpani zi dzi bo mur nyina mpouomi wo tsendi ma. Mpam ma sindi tenéa bia bele na bo nye. Engel ke ma pfunde, nye zi dig pfié ka mur ri nye, yi na bvuli zirga lima (Luc 15:16-18).

Yigur guina ri, mur ri nye bina limbo bio ye. Nye bina ke bo Yesus, mpe buama wara. Nye

biri maluo, di nye yi ki gwuê, tsioung ma Yesus. Nye biri mih, di nye yi ki nyina mpi shui zi nye mpouom ri. Nya gwuêle suéni; ko sa kwali sa bio. Satani bo mpang lima wo, nye dzi tsina mpi pfuma (Mat. 23:27).

Satani nung ma dzi ma sindi tenéa. Tsiri nyeyua, bio yeyia, ye biri wo dzima satani. Nye wumi kurga, di satani sili ma kah nye. Mur mi pfuli mpinda ma Moïse, kahle be na minkiarara. Mur ki labi sindi tenéa bio, nye ki fahla shui nénih ritu. (Héb. 10:28-29, langa ya 2 P. 2:1-14).

Yigûr guina, yéyi timbi ma lima wo, suo wang. We wua, na guio zambi, na bvuli wo we biri. Zambi nye yi na bvuli, nye wumi kiére bio ye yiyia, ke we ke bo nye, na limbo bio ye we biri. Kanda bo Yesus mpi mur makiè mi ke bo Yesus, na ki nye na: Ô tah ka we wumi, we yi na bvuli ziri me na kienguégué. (Marc 1:40-41). Ka we ke na lilgou lima wo, ka we kwali bio, ki ba na ma bvûêr na ngouala dzinih, we buéh miahle bio, zinde mpa. (mpoung ma bio wo yo shui) (Rom. 6:23).

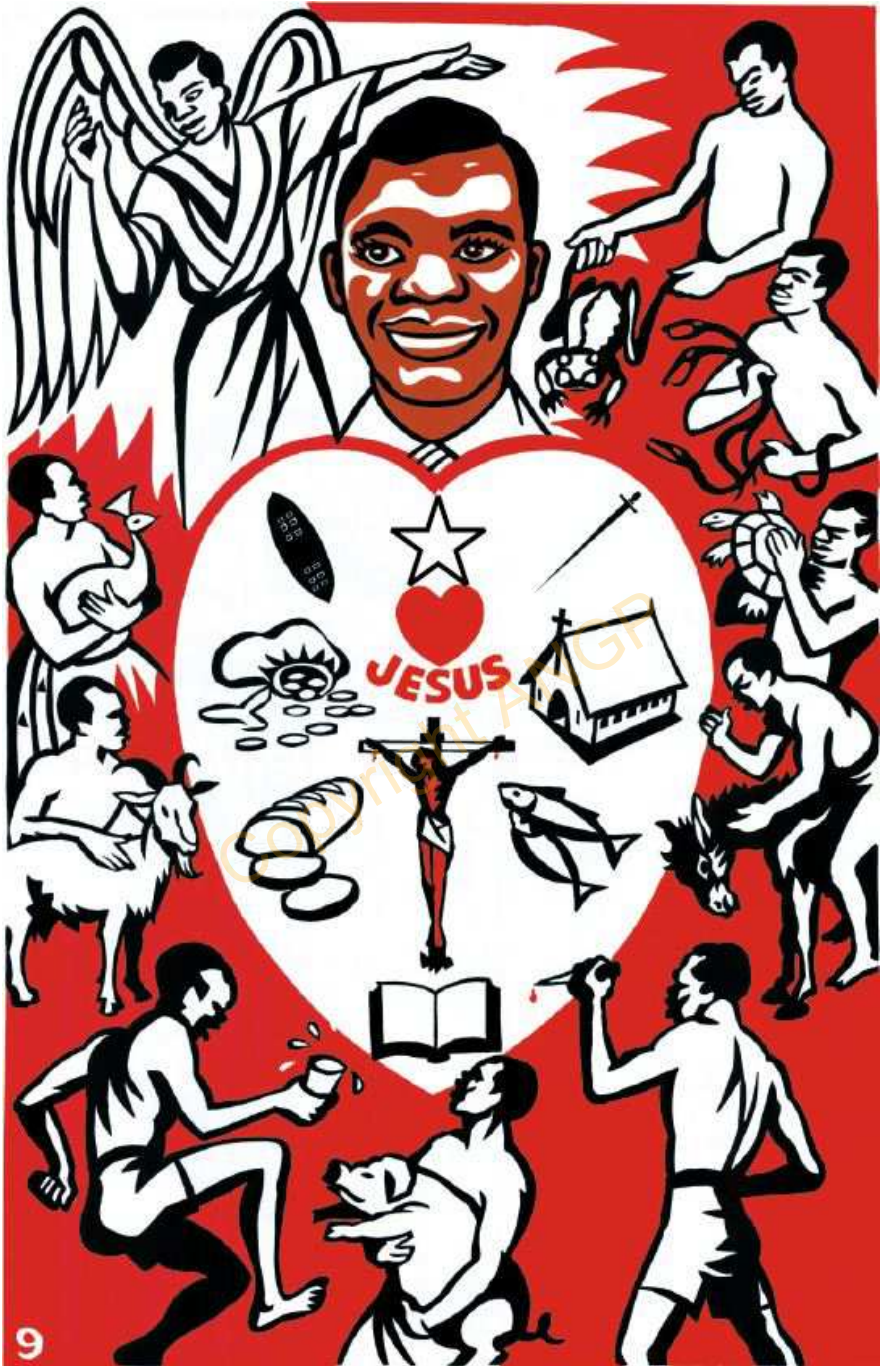
8. MA FAHLA MA SALI BIO



Diga dziri mpi shui ye mua pfuna na sali bio. Ye mua nye nlou guong ri. Mpa ma bio nye ke ma ye? sali bio mua buama mpoung ma bio nye mi kwali. Bvuli nyina zambi a bele na. Nye zi wumi giahle, ko mpili lang ma. Bo suo bo, bo mua ye? satani kahle be na bvuli le nye wara dzinih. Zambi mua nye gi gia, mpéli na satani biri nye dzi ri.

Mam ma bio nye mi kwali, mo ki be na bvuli le nye wara (Heb. 10:31).

Dziri, nye buangassa mpi nye mi be lara na zambi mpili touhli. Dziri mpil a bele na. Bur bvubvu bo bouama shui dzina, kile guio zambi. We guia Yesus mpili we biri na woula. Sali bio bi shui, mpéli nye miah mbpa ma zambi, nte tsiûr ye yiyia. Nye bina bibang bi zambi, mpéli nye yi bio ritu. "Kanda mpe siê yi kumba mpéli ma satani na buri mih be ki bvahla bibang biang. (Héb. 9:27).



Yigur ye liole mpi bvahla Krist vumbala, na zinde bio na malambo ye biri. Guiama be ma

lambo ma bio, bvahla Krist yua na djisoh, na mpani ma fahla lara na Yesus Krist. "Nye dig sa koh Yesu." (Héb. 12:1-2). Nye bina mpabi ma bio ma zi moméa ri.

Satani na bo engel nye biri, bo yambele lima ma bvahla Krist. Nye wumi dzimbele bvahla Krist. Kwali moni, mabvouni, na bio yiyia satani biri.

Nguiakass nung a dzi ma mabizouer. Bio ke ma pfunde lima wo ri.

To bio ke suah numa dzinih, krisson yua na sa bikil. To satani zirga engel béh, to na sindi tenéa, krisson ko dzi na bikil. Krisson bvahla zambi bvahla mbpéh, bio yé yi ki pfuna bébéh na nye. Sali mi nam, léh ndu, na magwarara, bouri bo bina zambi, bo kwali shui ma mur bvahla Krist.

Bo bvahla Krist bo yua na djisoh, to bo zinde bi, to bo mah bi mam, ko djisoh na mpéli na, bi yi luanga na zambi mpéh. Bah ga na mashuissi, mpili bo ki lab bi bio. (Mat. 5:11-12).

Bio minshuni ye tsindele vi na, via dig ke zi ke mpe tsiû. Vi yua na dzi lara na song vih Yesus-

Krist. Nye kwali buang bo kwali mbpéh (Rom. 8:35-37). Mpili we buari ma mpoti ma Yesus, we mua mpouogou bo zambi. We bali ma bio ma satani yé yia.

Yaku liole mpili mur dzi na guima na zambi sindi ténéa ritu. Engel ma zambi liole timbi ma labi ma mpani na mpouogou.

Muri djisoh, nye ki buama mpoung mbpéh. Zambi ki le nye bidiû, na buli mpang. Nye ki buari mpoti wanah. Zambi kahle vuli dzina ma mur ri nye kalar mpéhga. Me ki léh ta wang bi dziala bi mbpéh bi mur ri nye. Me ki ke dzi na nye dzi pang yang ri (Apo. 2:7,11,17,26; 3:5,12,21).

Bvahla Krist yua na kwoli bur bo yi na bi nyame. Nye sa mi léa mpe ndtoh sonde, mpéli le zambi bvuma. Nye yi ki nyuli bilambi. Lima wo dzi sa ma guiahle ri, mpéli na nye bah lara na zambi.

Kalar bibel ye lango duo mpi duo, na mpani ma fahla massi. Nye le bvouli, na mpoua mintouo-mintouo. Bibel yi lambo makou mo ri. Yéyi guiéni we dig mpil mpi mpil, mpéli ma tsiê ye lari na zambi.

Bvahla Krist dzi kumba, mpéli ma lara na Krist.
Nye yi mpi li yi sah dzio ri, yé yi ki guia
bibvuma. Ma guiahle mo yi bidu bi sindi ye.
Nye yi ki pfunde shui mpéli na sindi tenéa sili
ma lunde lima wo ritu.

Copyright ANGP

10. NIH BVOUMA MA ZAMBI WO



10

Yesus kina: Me yi mpéga na tsiûr. Mur bvahla me, nye kahle nyu (Jn 11:25-26). Mur kwahli bibang biang, na bvahla mur mi nluma me, nye ki buama tsiûr mimbeh-mimbéh. Nye kahle ke mpe tsiga malab. Mur bvahla Krist nye yi ki pfunde shui. (1 Cort. 15:54-57).

Mur pfunde shui, nye yimbo na zambi, na dzi na nye. Mur ri nye nyu kile be na bvouê. Paul léh na: (Phil. 1:23). Me biri yié mpe ke dzi na Krist.

Nbvahla Krist biri yié mpa nyina Krist. Nye mi nyu mpéli ye. Mpil mpi mpili, sindi ténéa leh nye bi bang bi Yesus, na ki na: "Lima wa dig be na mi nyambala. Bvahla ta zambi na mua wo Yesus. Ndtoh ma tah biri bi tsili bvubvu, numa me ki dzi, biah dzi ya tsina." (Jn. 14:1-4).

Ndzih ya mpongele nyina mam ri mo, ka na maluo gwuêh mam ma zambi nye mi bahle mpéli ma bur bo nye kwali (1 Cort. 2:9).

Bi bang bi fih bia bele, mpe liole bvuma yi bvuo ritu, mpéli ma buri bo ke bi bang bi Yesus ritu. Zambi zanguete zirga lima ma sali bio. Mur ki guianda mpa, nye ki buama mpoung mpéh. Zambi ki nye kié mam bvubvu (Mat. 25:21).

Satani kile be na mpang bo mur ri nye, mpéli na nye mua mur ma zambi. (Ps. 116:5). Tsioung mi vu bvuo na ki na: Mintouomintouo, na bur bo wu na zambi. Minséa mi mpéh bo biri, mi ki leb le bo mpe kah yi bvuo (Apo. 14:13).

We mur lang "guiéni lima", zambi ki we kwoli. Ta zambi ki na: mua wang, kia me lima wo (Prov. 23:26). Kia Yesus lima wo bio, nye ki kié we lima wana-wana, lunda na sindi tenéa. Ki leb le bi bang bi lima wo, bi ki zièle we mpe zi shui. (Prov. 28:26). Guira bio, bah na zambi. Mpoung ma bio wo yi shui. (Rom. 6:23).

Mur nyimbo na zambi, na dzi na nye, mur ri nye a pfundele shui. Mpili shui mpani bo nye, a kuiga nyu kile mbe na bvûr. Paul léh na "me biri yiéh mpe ke dzi na Krist." (Phil. 1:23).

Bo bvahla Krist bo nyua na be na yiéh nyina Yesus Krist. Nye wumi nyina mur mi kiolo kros ri bvuo mpéli ye. Sindi tenéa léh nye mpili mpi mpili, bibang bi Yesus, na ki na: "Lima wo bié ki nyambala. Bo bvahla ta zambi, na mua wo Yesus. Ndtoh ma ta biri bi tsili bvubvu, me ki zi nung bibia, mpe na, numa me ki dzi, bia dzi tsina na me. (Jn. 14:1-4).

Mam ri mo, dzih ya mponguele mo nyina, ka maluo gwuêh mo. Mam zambi nye mi bahle mpéli bur bo kwali nye (1 Cort. 2:9).

Bi bang bi fih bia bele, mpe liole bvuma yi bvuo ritu, mpéli ma bur bo ke bi bang bi Yesus ritu si nyina ri.

Zambi zanguete zirga lima ma sali bio. Mur ki guianda mpa, ki bih ya mpoung mpéh. Zambi ki nye kié mam bvubvu (Mat. 25:21). Satani kile be na mpang bo mur ri nye, nye mua mur ma zambi (Ps. 116:5). Tsioung mi vu bvuo na ki na: mintouo mintouo, na bur bo wu zambi ritu. Minséa mi mbpéh bo biri mi ki leb le bo kah yi bvuo. (Apo. 14:13).

We woumi lang kalar "guiéni lima", zambi nye ki nkoueli we. Ta zambi ki na: mua wang, kia me lima wo (Prov. 23:26). Kia Yesus lima wo bio, nye ki we kié lima wanah, lunda na sindi tenéa.

Ki leb le bibang bi lima wo, bi ki ke na we mpe zi shui. (Prov. 28:26). Guira bio, lara na zambi, nye biri tsiûr bi mpil bibia bo Yesus Krist (Rom. 6:23).

We wumi kié tsiûr nye bo zambi, bahla bvahla wo na bvuli. We ki buama kwali, na mpam mpi Paul ki na (2 Tim. 1:12). Me limbo mur me bvahla, me biri mabvouê na, nye ki le me bvuli bahle bibang biê na mpani duo ri ye. "Mbahla bvahla wo, ki ke gwéri, ko dzi sa kwali ma zambi ritu, diga sa Yesus, nye bo yi zi mpéh, na tsiûr. Nye fang zi nung buang bo "nyé yi pfuma bo pfuma, mpang bo mpang".

Bo mur nyi na bvuli bahle bi kile miahle na bi kwûr, na sa na bia mpani mpouom ma song wo mashuissi ritu, kile be na bvinda dzinih nyuli wuni ritu, mpam, mpouogou, bvouma, bvuli, bi bah bo bi, tare dziri, na ke mpani bo mpil bo ki zi mpe mimbéh-mimbéh. Amen. (Jude 25,25).

A SPECIAL WORD FROM ANGP
UN MONDE SPÉCIAL DE L'ANGP
UMA PALAVRA ESPECIAL DA ANGP

This booklet "The Heart of Man" is available in over 538 languages and dialects spoken throughout the world (Africa, Asia, The Far East, South America, Europe, etc.) Our Heart Book is now also available on cell phones, tablets, etc from www.angp-hb.co.za or as an APP "Heart of Man" on Android phones.

Le livre du "Coeur de l'homme" peut être obtenu en plus de 538 langues et dialectes parlés dans le monde entier, à savoir: Afrique, Amérique, Asie, Extrême Orient, Europe. Notre Livre du Coeur est maintenant aussi disponible sur votre Téléphone cellulaire, tablettes, etc. de www.angp-hb.co.za ou comme une Application "Heart of Man" sur téléphones Android.

Este livro "O Coracao do Homem" é obtido em mais de 538 linguas e dialectos falados em todo o mundo, a saber: (Africa, Asia, America do Sul, Extremo Oriente, Europa, etc). O nosso Livro O Coração do Homem também está agora disponível em telefone celular, tablets, etc. de www.angp-hb.co.za ou como um aplicativo "Heart of Man" nos telefones celulares Android.



The 10 heart pictures contained in this booklet are also available in the form of large coloured picture charts (86 x 61cm) bound together in a set of 10 pictures. These "Heart Charts" can be obtained with European or African features and are particularly suitable to be used in conjunction with the Heart Book for class-teaching, open air evangelization etc. Kindly contact us to ascertain the latest subsidized price of this chart.

Les 10 images du coeur qui figurent dans ce livre peuvent être obtenues en tableaux de couleur, format 86 x 61 cm, avec des physionomies européennes ou africaines. Ils peuvent être utilisés en même temps que le livre du coeur pour des classes bibliques, à l'école du dimanche ou lors de réunions de plein air. Soyez aimable de nous contacter pour assurer les derniers prix en cours du tableau.

As 10 imagens do coração, contidas neste livro podem ser obtidas num conjunto de 10 imagens em colorido no tamanho de (86 x 61 cm). Estes "Cartazes do Coração podem ser obtidos com características Europeias e Africanas e podem ser usados em conjunção com o mesmo livro em classes de ensino bíblico, evangelização ou ao ar livre. Agradecemos que nos contacte-se para confirmação do último preço dos cartazes.



Kindly write to us if you are able to assist us with further translations of our free Gospel literature, informing us of the language into which you could translate this Gospel literature. Your assistance would be appreciated.

If you have found salvation in Christ, or have been otherwise blessed through our Gospel literature, please let us know. We would like to thank God with you, and remember you further in our prayers.

Nous vous invitons a nous contacter pour faire des arrangements concernant de nouvelles traductions de notre littérature, nous informant de la langue dans laquelle vous pouvez traduire cette littérature évangélique. Votre aide sera beaucoup appréciée.

Si vous avez trouvé le salut en Christ ou si vous avez été béni par notre littérature, nous vous prions de nous le faire savoir. Nous aimerions remercier Dieu avec vous et prier pour vous.

Nos vos convidamos a nos contactar, afim de fazer qualquer arranjo concernente a novas traduções de nossa literatura em outras línguas. Vossa assistência será muito apreciável.

Se tem encontrado a salvação em Cristo, ou se tem sido abençoado por intermédio da nossa literatura evangélica, faça o favor de nos informar. Pois nos gostaríamos de agradecer a Deus juntamente convosco, e lembrá-lo sempre em nossas orações.

For free Gospel literature, books and tracts in over 538 languages, write to:

Pour obtenir gratuitement de la littérature evangelique, des livres et des traites en plus de 538 langues, ecrivez a:

Para obter gratuftamente a literatura evangelica, livros e folhetos em mais de 538 lnguas diferentes escreva para:

www.angp-hb.co.za

info@angp.co.za

ALL NATIONS GOSPEL PUBLISHERS

P.O. Box 2191

PRETORIA

0001

R.S.A.

A Gospel Literature Mission financed by donations

Une Mission de littérature evangelique financee de dons

Missao de literatura Evangelica financiada por donativos

(Reg. No. 1961/001798/08)

The “HEART OF MAN” books can be viewed and downloaded using the following link:

www.angp-hb.co.za